



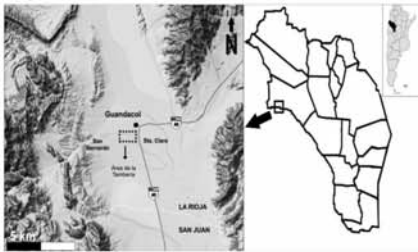
ESTUDIO DE PIGMENTOS SOBRE CERÁMICAS ARQUEOLÓGICAS DE LA TAMBERÍA DE GUANDACOL (LA RIOJA) MEDIANTE MICROSCOPIA ELECTRÓNICA

Martinez A.^a, Merlo M. E.^a, Carosio, S A.^b y E. Crespo^c

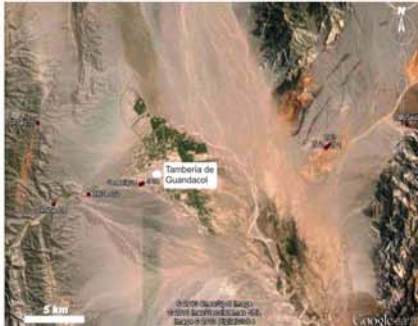
^aDepartamento de Geología, FCFM y N, Universidad Nacional de San Luis, ARGENTINA
^bINCHIHUSA CCT-CONICET Mendoza, FFyL, Universidad Nacional de Cuyo, Mendoza, ARGENTINA
^cLaboratorio de Microscopía Electrónica y Microanálisis (LABMEM), UNSL, ARGENTINA

El objetivo de este trabajo consistió en determinar la naturaleza de las pinturas y engobes utilizados en la decoración de las cerámicas arqueológicas del sitio Tambería de Guandacol, provincia de La Rioja. Estos fragmentos cerámicos corresponden a las manifestaciones tecnológicas del Noroeste Argentino conocidas como Sanagasta-Angualasto, Inca, Diaguita Chilena y Aguada, ubicadas cronológicamente entre el 1000 y 1536 AD aproximadamente. Para el estudio se utilizó la microscopía electrónica de barrido y espectrometría de energía dispersiva (MEB-EDS), permitiendo realizar una primera aproximación de la composición de los diferentes pigmentos pre-cocción (rojos, negros y blancos) utilizados en las superficies internas y externas de los tiestos. El análisis permitió reconocer los ka de Fe, Mn y Ca, resultando estos elementos en diferentes proporciones para cada tipo de pigmento. Así, en el de color rojo predominan las proporciones de Fe, en el negro el Mn, y finalmente en el blanco Ca. Cabe destacar que en todas las muestras analizadas se reconocen los tres elementos, variando sus proporciones relativas. La presencia de las concentraciones de Ca, Mn y Fe indicaría la probable utilización de precursores inorgánicos en la elaboración de las materias primas utilizadas por los alfareros para preparar las pinturas y engobes aplicados en la decoración de este tipo de las piezas.

Mapa de ubicación



Tambería de Guandacol



Fragmentos cerámicos



Tecnotipología Sanagasta-Angualasto



Tecnotipología Diaguita Chilena



Tecnotipología Inca Local o Provincial

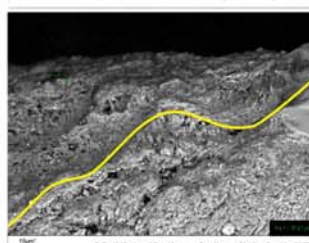
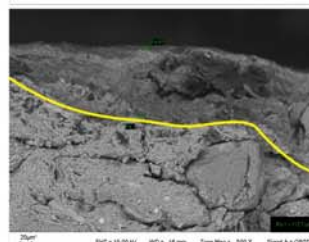
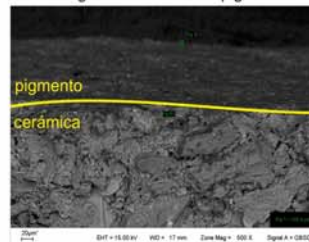


Tecnotipología Aguada

Pigmentos sobre cerámicas



Microfotografías SEM de los pigmentos



Espectrometría de energía dispersiva (EDS)

